

Super Science Highschool



AIZU  
Gakuho  
2023



福島県立会津学鳳高等学校

# 『チーム学鳳』

を合い言葉にして、  
広い世界を創り出そう！



目指す生徒像 「夢の実現に向けて主体的に学ぶ生徒」

「学鳳」が悠々と大きく羽ばたく様を、直線と緩やかな曲線の現代的感覚で構成しています。

校是

# 夢・愛・力

会津学鳳高等学校は、夢と学ぶ意欲をはぐくみ、知・徳・体の調和の取れた視野の広い心身ともに健全な人間を育成する全人教育を行っています。



## 会津学鳳高等学校の特色

◆二期制 前期（4月～9月）・後期（10月～3月）

◆多様な科目が選択できる総合学科

○2年次から「文系」「理系」に分かれます。また文系においては「芸術文化」「数理情報」「スポーツ健康」「人文社会」の4つの系列の科目を選択することができ、多様な進路に対応した科目選択ができるようにカリキュラムを編成しています。

◆充実したキャリア教育

（GSコース〔グローバル探究コース〕とSSコース〔サイエンス探究コース〕のどちらかを選択して活動します。）

○1年次「SSH産業社会」

会津の地域資源を活かした探究活動を通して自己の充実や生きがいを発見し、それぞれの進路につなげていく活動をしていきます。

○2年次・3年次「SSH探究」

様々な人たちと協働して研究や探究活動を進め、社会における様々な問題に対応できる力を育成します。

※ALMS(高校生による会津活性化プロジェクト)……多くの企業と連携した探究活動も始動しました！

◆個に応じた少人数教育

○各教科担当が連携して個別指導にあたり、生徒の学習相談に応えます。

◆部活動への積極的な取り組み

○400mトラックや音楽堂などの施設を活用し、生徒一人ひとりが活動の目的・目標を常に持って、積極的に取り組んでいます。



## 施設・設備

240人収容の大講義室、円形の音楽堂、全天候型400mトラック、野球場、6面のテニスコート、バスケットボールコートが3面取れる第二体育館、少人数授業に活用される3階の小講義室群など、学習、部活動等に活用される県内随一の施設が整っています。



大講義室



図書館



小講義室群



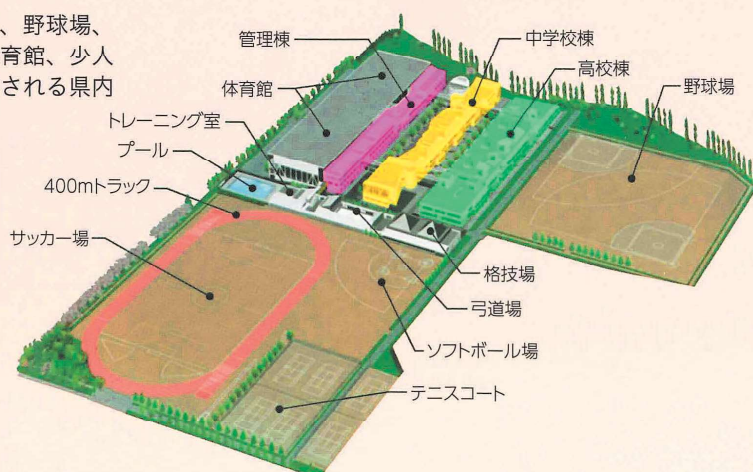
400mトラック

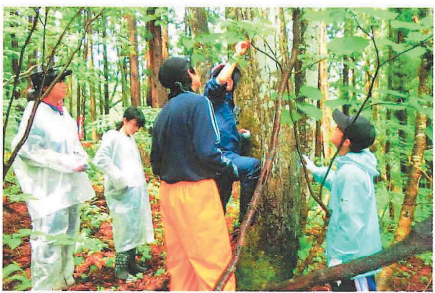


第二体育館



高校棟





## SSH (スーパーサイエンスハイスクール) 指定校

### ◆先進的な理数系教育

SSHとは、先進的な科学技術、理数系教育を通して、生徒の科学的思考力、判断力及び表現力を培い、将来国際的に活躍する科学技術人材の育成を図る文部科学省のプロジェクトです。

本校は、福島県立会津学鳳高等学校・中学校として平成22年度からSSH指定校となっています。これまで多くの実績を残すとともに、海外研修を行い、海外の高校生との交流や研究発表、専門的な施設見学などを行ってきました。

### 〔これまでの受賞〕

- 令和4年度 SSH生徒研究発表会 ポスター賞
- 令和4年度 福島県高等学校生徒理科研究発表会

- ポスター部門 最優秀賞  
「簡易的なリチウム定量の検討」
- 化学部門 最優秀賞  
「銅イオンと水酸化ナトリウム水溶液から生じる黒色沈殿の解明」
- 生物部門 最優秀賞  
「ハチノスツツリガの幼虫の腸内ポリエチレン分解菌の探究～混合培養の探究～」
- 地学部門 最優秀賞  
「上部白亜紀双葉層郡足沢層に産する有孔虫について」



## 会津学鳳高校の充実したカリキュラム (令和6年度入学生) (予定)

単位数	1	2	3	4	5	6	7	8	9	10	11	12	13	14	15	16	17	18	19	20	21	22	23	24	25	26	27	28	29	30	31	32	33	34	35	
1年	共通	現代の国語	言語文化	歴史総合	地理総合	数学Ⅰ	数学A	数学Ⅱ	物理基礎	生物基礎	体育	保健	音楽Ⅰ 美術Ⅰ 書道Ⅰ	英語コミュニケーションⅠ	論理表現Ⅰ	SSH情報	SSH産業社会	LHR																		
2年	文系	論理国語	古典研究	文学国語	公共	日本史探究 世界史探究	数学Ⅱ	数学B 選択Ⅱ	応用生物Ⅰ 選択Ⅲ	地学基礎 化学基礎	体育	保健	英語コミュニケーションⅡ	論理表現Ⅱ	家庭基礎	SSH探究	LHR																			
	理系	論理国語	古典研究 選択Ⅰ	文学国語	公共	数学Ⅱ	数学B	理数α	化学基礎	化学	物理生物	体育	保健	英語コミュニケーションⅡ	論理表現Ⅱ	家庭基礎	SSH探究	LHR																		
3年	文系	論理国語	文学国語	選択Ⅳ	日本史探究 世界史探究	選択Ⅴ	選択Ⅵ	選択Ⅶ	選択Ⅷ	選択Ⅷ	選択Ⅸ	選択Ⅹ	体育	英語コミュニケーションⅢ	論理表現Ⅲ	SSH探究	LHR																			
3年理系	理系	論理国語	文学国語	古典研究	地理探究 倫理	数学Ⅱ 数学Ⅲ	数学C	理系数学α	化学	物理生物	体育	保健	英語コミュニケーションⅢ	論理表現Ⅲ	SSH探究	LHR																				
	会津大	論理国語	文学国語	情報Ⅱ	応用英語2	理系数学β	数学Ⅲ	数学C	理系数学α	化学	物理	体育	英語コミュニケーションⅢ	論理表現Ⅲ	SSH探究	LHR																				

※会津大を志望する場合、他の理系選択者と比べて英語と数学の科目が多くなります。

### ★進路に応じて選択Ⅰ～Ⅹでは教科の枠を超えて幅広い科目選択を行うことができます。

選択の部分では、※Ⅰ～Ⅹの授業を一つずつ選択できます。(選択科目の開講は生徒の選択状況等により年度ごとに異なります。)

系列	選択Ⅰ	選択Ⅱ	選択Ⅲ	選択Ⅳ	選択Ⅴ	選択Ⅵ	選択Ⅶ	選択Ⅷ	選択Ⅷ	選択Ⅸ	選択Ⅹ
国公立 四年生大学進学	古典探究	数学B	応用生物Ⅰ	古典探究	日本史特論 世界史特論	政治経済 地理探究	数学γ	数学C	応用地学 応用化学	応用生物2	
芸術文化	音楽 美術 書道	音楽Ⅱ 美術Ⅱ 書道Ⅱ	ピアノⅠ 素描Ⅰ 実用書道Ⅰ	音楽理論 陶芸	音楽史Ⅰ 音楽史Ⅱ	ソルフェージュ ビジュアルデザイン デザインⅡ	音楽Ⅲ 演奏研究	音楽Ⅲ 演奏研究	素描Ⅱ デザインⅠ	ピアノⅡ 素描2	
数理情報	プログラミング	情報テクノロジー	情報の表現と管理	情報演習	情報Ⅱ	情報デザイン	情報セキュリティ	ネットワークシステム	データベース		
スポーツ健康 人文社会		スポーツⅠⅡⅢ				スポーツⅠⅡⅢ	フードデザイン	保健基礎		生活と福祉Ⅰ 応用英語	ファッション造形基礎

※国公立大学への進学を目指す生徒に対して履修を推奨している科目です。

## 3年次科目選択の例

※私立音大を志望する場合、3年次に最大7科目16単位の専門科目が選択可能です。

単位数	1	2	3	4	5	6	7	8	9	10	11	12	13	14	15	16	17	18	19	20	21	22	23	24	25	26	27	28	29	30	31	32	33	34	35
国立文系のAさん	体育	英語CⅢ	論理表現Ⅲ	SSH探究	LHR	論理国語	文学国語	古典研究	日本史探究	情報Ⅱ	政治経済	数学γ	数学C	応用地学	応用生物																				
私立音大のBさん	体育	英語CⅢ	論理表現Ⅲ	SSH探究	LHR	論理国語	文学国語	音楽理論	世界史探究	情報Ⅱ	音楽史	音楽Ⅲ	ソルフェージュ	音楽Ⅲ	演奏研究	ピアノⅡ																			
国立理系のCさん	体育	英語CⅢ	論理表現Ⅲ	SSH探究	LHR	論理国語	文学国語	古典研究	地理探究	数学Ⅲ	数学C	理系数学α	化学	物理																					

8:10	8:20	8:30	12:20	13:05	13:20	16:10	16:25	19:00~			
Aさんの1日	登校	朝自習	SHR	授業 1~4 50分授業	昼休み & 昼食	清掃	授業 5~7 50分授業	SHR	放課後 部活動	下校	家庭学習etc

## その他の取り組み

### ◆新入試に対応する英語教育の充実と英語が使える人材育成

ALTを活用した授業を行い、「新しい英語教育」に柔軟に対応しています。

### ◆大学との連携

会津大学等との連携協定 (Science 日新館構想) のもと、高いレベルの「学問の世界」に触れることができます。

- 大学教授によるスポット講義
- 先端機器を利用した実験
- 大学における講義の聴講
- 高大連携協議会の実施





部活動一覧&主な活躍 Club Activities

★印は中学校との連携のある部活動です

運動部

- ◆ **陸上部**  
〔男子〕令和4年度国民体育大会 110Mジュニアハードル 出場  
〔女子〕全国高等学校体育大会500M競歩 第6位
- ◆ **バスケットボール部**  
〔男子〕インターハイ地区大会 第5位  
〔女子〕インターハイ地区大会 第4位
- ◆ **野球部**  
春季東北地区高等学校野球会津支部大会 優勝
- ◆ **ソフトボール部**  
インターハイ会津地区大会 第2位
- ◆ **バドミントン部**  
〔男子〕インターハイ会津地区大会 団体 第3位  
〔女子〕インターハイ会津地区大会 団体 第3位
- ◆ **硬式テニス部**  
〔男子〕インターハイ会津地区大会 団体 第2位  
〔女子〕新人戦会津地区大会 団体 第2位
- ◆ **卓球部**  
〔男子〕会津地区総合体育大会 団体 第3位  
〔女子〕インターハイ会津地区大会 団体 優勝
- ◆ **水泳部**  
〔男子〕東北高等学校体育大会 出場  
〔女子〕東北高等学校体育大会 出場
- ◆ **弓道部★**  
〔男子〕インターハイ地区大会 団体 第4位  
〔女子〕インターハイ地区大会 団体 優勝
- ◆ **剣道部**  
〔男子〕全国高等学校選手権大会 個人 出場
- ◆ **なぎなた部**  
全国高等学校体育大会演技競技・試合競技出場
- ◆ **サッカー部**  
インターハイ地区大会 出場
- ◆ **バレーボール部**  
〔男子〕インターハイ東北大会 出場  
〔女子〕インターハイ地区大会 優勝

文化部

- ◆ **合唱部**  
全日本合唱コンクール東北支部大会 Aグループ 銀賞
- ◆ **吹奏楽部**  
福島県吹奏楽コンクール 銀賞
- ◆ **美術部★**  
日学「黒板アート甲子園2022」審査員特別賞
- ◆ **書道部**  
国際高校生選抜書展 団体 東北地区 優秀賞
- ◆ **SSH探求部**  
福島県高等学校生徒理科研究発表会（ポスター部門、口頭発表化学部門、口頭発表生物部門、口頭発表地学部門）最優秀賞
- ◆ **英語研究部**  
福島県高校生英語ディベート大会 優勝 全国大会出場
- ◆ **放送委員会**  
福島県高校新人放送コンテスト アナウンス部門 優良賞 東北大会出場
- ◆ **演劇部**  
福島県高校演劇コンクール 優良賞
- ◆ **写真部**  
全国高等学校総合文化祭写真部門 出品
- ◆ **器楽部★**
- ◆ **職業研究部**
- ◆ **日本伝統部★**
- ◆ **JRC**
- ◆ **生活部**



## 卒業生からのメッセージ

私が在学中に得られた知識や経験、思い出はたくさんありますが、「会津学鳳高校ならではの」というもので最も大きいのは、やはり「科学に対する理解・興味・関心が深まった」ということでしょう。私はSSH探求部に所属していました。そこでは少人数のチームで一つのテーマを持って研究を行い、得られた造詣は数知れず、科学が支配する現代において莫大なアドバンテージを獲得できた実感しています!! あなたも、ぜひ会津学鳳高校で身がぎっしり詰まった楽しい青春を送ってくださいね!!

(東京都立大学理学部化学科 [南会津中卒])

私は、勉強も部活動も両立することができる会津学鳳高校に入学しました。設備・環境が整っているので、より良い生活ができます。また、沢山の先生方がいて生徒のことをきちんと考えてくれるので、分からないことや不安なことがあればどんどん先生方に相談してください。きっと皆さんの助けになってくれます!!! 私は学鳳での高校生活が本当に楽しかったです。皆さんも高校生活を思う存分楽しんでください!!

(宇都宮大学農学部森林科学科 [若松四中卒])

私は部活動と勉強の両立に忙しい毎日を送っていましたが、だからこそ時間を上手く使うことで、しっかりと学力を積み上げてきました。学鳳にはみんなで頑張る雰囲気があるので、学習には最適な学校です。また私は、二年次の総合的な探究の時間に自分の設定したテーマに基づき、探究活動を行ったことで、大学に行って学びたいことを見つけることができました。またそれを端緒として発表会の代表として発表することに挑戦したり、他校の生徒との交流会に参加したりもしました。学鳳には生徒の背中を押してくれる先生方がたくさんいらっしゃいます。多くの先生方に支えられて、推薦入試にも前向きに取り組み、無事合格を勝ち取ることができました。みなさんも会津学鳳で夢の実現を目指して頑張ってください。

(福島大学行政政策学類 [下郷中卒])

## 在校生からのメッセージ

会津学鳳高校には週2回「SSH産業社会」という授業があり、そこで私たちの班は1年間を通じて磐梯町のゴミ処理問題について探究活動を行いました。この時間では、自分たちの住んでいる地域に特化し、何が問題となっているのか、どうやって課題を解決すれば良いのかをグループで探究することができます。課題を見つける力や解決策を模索する力だけでなく、それをまとめ発表するプレゼンテーション能力や、住んでいる地域をよりよくしようとする意欲を育むことができます。これらは社会に出るまでに必要な能力で、こういった力を身につけることができる時間は大変貴重な時間だと思います。

[会津学鳳中卒]

会津学鳳高校にはSSH産業社会という授業があります。ここでは課題を設定し、それを一年かけて探究します。容易ではありませんが、解のない問いに取り組むことには非常に大きな意義があると思います。重要なことは、班でのコミュニケーションを深め、問題意識、課題について共有し、和衷協同することです。私の班では、磐梯町のゴミ削減の問題を取り上げ、効果的な手立てを模索し、難題ではありましたが、解決策を提示することができました。難しいからこそ面白い、SSH産業社会は社会に求められる能力を培うことができる時間だと思います。

[河東学園中卒]

会津学鳳高校の数ある魅力のひとつである、SSH産業社会での地域探究活動では、たくさんのことを学ぶことができます。活動を通して、自分たちでテーマを設定し、チームで協力して問題に取り組むことで、将来に役立つ様々な力を身につけることができ、特に普段目を向けられないような所にも目を向け、課題を見つける力や、数人で一つの課題に取り組む協調性が養われます。この授業で得ることができるものは全て、かけがえのない財産になると思うので、ぜひ、一生懸命取り組んでください。

[会津学鳳中卒]

## M先生から

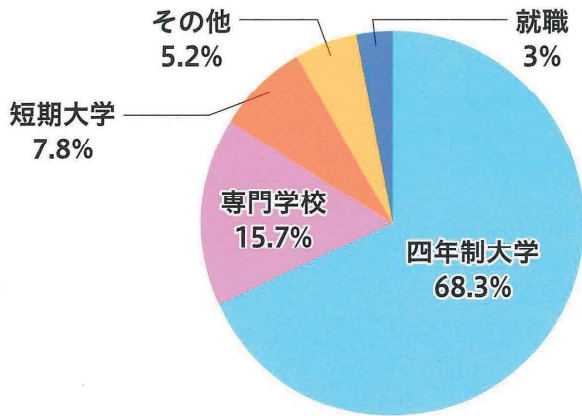
会津学鳳高校で教えていて感じるのは、一人一人が将来の目標に向かって主体的に行動しようとする姿勢の素晴らしさです。

総合学科の特色を生かして自分の進路に必要な科目を選択し、充実した施設を活用できる学鳳生の進路は、難関国公立大学から多くの四年制大学、短大、専門学校、公務員と多岐にわたり、その後の活躍も顕著です。

ぜひこの会津学鳳高校で、夢の実現に向けて充実した学校生活を送ってください!



# 令和4年度卒業生進路状況



## 過去3年間の大学等合格者数（現役生のみ）

	R4	R3	R2
国公立大学	64	71	60
私立大学	214	181	269
短期大学	24	24	29
専門学校	40	35	45
就職	8	12	13

## 主な進学先(合格者数)

### 国公立大学

- 北海道大 1
- 山形大 7
- 福島県立医科大・医2・看護3
- 筑波大 1
- 埼玉大 1
- 上越教育大 1
- 山梨大 1
- 東京都立大 2
- 都留文科大 1
- 岩手大 2
- 福島大 6
- 宇都宮大 2
- 東京学芸大 1
- 新潟大 6
- 岩手県立大 5
- 横浜市立大 1
- 東北大 5
- 会津大 3
- 茨城大 1
- 群馬大 1
- 横浜国立大 1
- 金沢大 1
- 国際教養大 1
- 新潟県立大 4

### 短期大学

- 会津大短大部 16
- 大月短大 4
- 新潟青陵短大 1
- 米沢女子短大 2
- 郡山女子短大 1

### 専門学校

- 竹田看護専門学校 8
- 公立岩瀬看護 1
- 桑沢デザイン研究所 2
- ポラリス看護学院 1
- 大原看護 1

### 私立大学

- 東北学院大 6
- 青山学院大 1
- 駒澤大 3
- 専修大 6
- 東京理科大 2
- 明治大 6
- 神奈川大 2
- 東北福祉大 10
- 亜細亜大 3
- 駒浦工大 2
- 大東文化大 6
- 東洋大 4
- 立教大 2
- 新潟医療福祉大 9
- 国際医療福祉大 3
- 国土館大 3
- 成蹊大 3
- 中央大 4
- 日本大 10
- 早稲田大 3
- 防衛医科大 1

### 就職

- 警視庁 1
- 東京消防庁 1
- シグマ会津工場 1
- 竹田健康財団 1
- 福島県警察 1
- 喜多方広域消防 1
- 会津オリンプス 1
- 西会津町振興公社 1

進路指導部長より

## 一人ひとりの進路目標達成のため、「チーム学鳳」は全力で皆さんをサポートします

- 全教員による大学入試や公務員試験対策の「面接・小論文指導」、「国公立大2次試験対策」の個別指導などを実施し、きめ細やかな指導をします。
  - 年2回の「面接週間」や夏休み期間等を利用した「二者・三者面談」を実施し、進路希望実現に向けてサポートします。
  - 進路を考えるための「進路講演会」「大学の出前講座」「職業人講話」「先輩の話をお聴く会」等を実施し、進路決定に向けた意識の向上を目指します。
- 会津学鳳高校の進路指導は、大学などの様々な入試（面接や集団討論、小論文etc）の形態に対応するため、「チーム学鳳」のもと、個別指導や少人数教育を充実させて、生徒一人ひとりの進路実現に向けて取り組んでいます。



## アクセス Access



【交通】JR会津若松駅から徒歩20分  
会津バス「山見町」下車徒歩3分



## 福島県立会津学鳳中学校 福島県立会津学鳳高等学校

〒965-0003 福島県会津若松市一箕町大字八幡字八幡1番地の1 / 電話: 0242-22-3491 Fax: 0242-22-3521

会津学鳳  
ホームページ

(中学校) <https://aizugakuho-j.fcs.ed.jp/>  
(高等学校) <https://aizugakuho-h.fcs.ed.jp/>

公式note

<https://aizugakuho-hs.note.jp/>



※入学者選抜概要などの情報はホームページでもご案内しています。